

COMPUTI, PREVENTIVI E STIME

Il know-how di Casap e l'interfaccia di Windows uniti in un potente strumento per la prevenzione dei lavori. Caratteristiche tecniche e impressioni di una "prova su strada" di CasapWin.

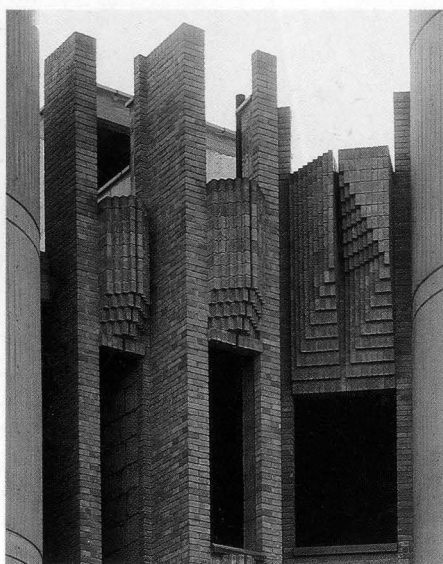
Giuliano Dall'O'

1020

MISCELLANEA 1026

REALIZZAZIONI / A TARANTO

IL MURO SPEZZATO



Il muro faccia a vista si anima di inconsuete geometrie: tagli, disegni, fuori piombo. Come si progetta e come si governa tale anomalia.

Paolo Righetti

1048

REALIZZAZIONE / IN SVIZZERA

SUPERCALCOLATORE NELL'EDIFICIO

A Manno è sorto il Centro Svizzero di Calcolo Scientifico.

La struttura interamente prefabbricata e tamponata con vetri strutturali ha per-



messo una esecuzione con tempi ridottissimi.

Paola Dessy

1054

SPERIMENTARE / INDAGINI TERMO-ACUSTICHE

DIAGNOSI NON DISTRUTTIVA

Alcune indagini significative svolte dall'ICITE dal 1985 ad oggi, i cui risultati mostrano buone possibilità di impiego di metodi per la determinazione di caratteristiche strutturali di materiali e componenti.

E. Bravin, L. Caroli, W. Esposti,
R. Lacci, I. Meroni, C. Pollastro,
P. Tironi, A. Vai

1062

SICUREZZA ANTINCENDIO /
PAVIMENTI SOPRAELEVATI

SOPRAELEVATO E SICURO

Il quadro della sicurezza antincendio è ancora incompleto: capitolati che riflettono l'incertezza dei progettisti, pareti e VV.FF. non sempre allineati, lavori in corso per norme armonizzate. La posizione Assofit.

Umberto Flisi

1070

"FORUM" / LA DELIBERA DELLA
REGIONE LOMBARDIA

AUTONOMO O CENTRALIZZATO?

La recente delibera del febbraio '93, vietava, di fatto, le caldaie murali autono-

me, a favore di un impianto centralizzato con sistemi di termoregolazione e contabilizzazione. La delibera è stata revocata, nei punti "cruciali", ma i due partiti, per l'autonomo o centralizzato, polemizzano. Diamo ascolto alle loro argomentazioni.

Paolo Prosperi

1076

COPERTURE / PICCOLI ELEMENTI
DECORATIVI

IL TETTO PERSONALIZZATO

Tradizionalmente diffuse nei paesi d'Oltralpe le decorazioni per il tetto ne rappresentano la personalizzazione più tipica. La lattoneria trova in questi piccoli elementi forme rivisitate e applicazioni nuove.

Margherita Toffolon

1080

ATTUALITÀ / CONCESSIONE
EDILIZIA

IL SILENZIO- ASSENSO

Il governo ha ripresentato per la quarta volta il decreto scaduto il 6 ottobre scorso. È quindi possibile concludere una pratica di concessione edilizia in 150 giorni secondo le norme in vigore. Decollerà? Forse, ma non sembra che ci sia il necessario e indispensabile supporto di decisa volontà politica.

Franco Sironi

1082

ANTINCENDIO / IL PUNTO SU...

VANI SCALA

Elemento basilare nel sistema delle vie di fuga, ma anche luogo di propagazione verticale, il vano scala è elemento essenziale nella progettazione della sicurezza.

Giulio De Palma

1084

ATTUALITÀ / UNA CONFERENZA A
PARIGI

ARCHITETTURA E ACCIAIO

A settembre, a Parigi, a confronto le esperienze dei più grandi specialisti eu-

ropei dimostrano la vitalità della cosiddetta architettura high-tech con un po' di narcisismo.

Alan Brookes

1086

LIBRI / COPERTURE DISCONTINUE

DIVULGARE LA COPERTURA

Alla seconda edizione il libro "Coperture discontinue a grandi elementi". Uno stato dell'arte riveduto e aggiornato secondo gli ultimi dettati tecnici e l'evoluzione normativa: un test per valutare l'evoluzione del settore.

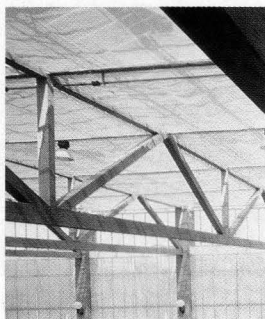
Paolo Prosperi

1088

REALIZZAZIONI / STRUTTURE IN
PARALLAM PSL

LEGNO IN COPERTURA

Una struttura in travi reticolari poggiate su mensole in ferro. I particolari della doppiapendenza all'estradosso per il deflusso delle acque piovane e dell'esecuzione dei nodi delle travi reticolari.

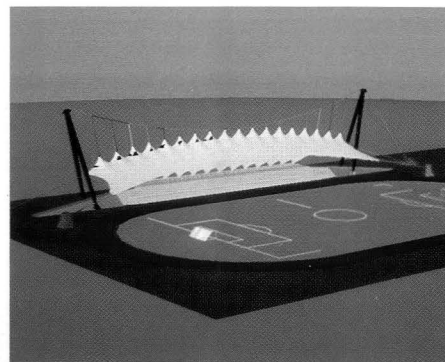


Ferruccio Terraneo

1090

REALIZZAZIONE / IL NUOVO
STADIO DI MISANO ADRIATICO

TENSOSTRUTTURE IN TRIBUNA



Tensostruttura a membrana costituita da 18 settori di dimensioni totali 120x125 metri per coprire la tribuna senza interferire con l'adiacente pista di atletica, tanto meno con gli ancoraggi.

Margherita Toffolon

1094

RUBRICHE

Prodotti e sistemi 1031

Notizie 1036

Mostre e Convegni 1040

Recensioni 1042

In copertina: Progetto di Antonio Fanigliulo;
elaborazione grafica di Luca Pratella.

RECUPERO OGGI

PUNTI DI VISTA

Euforia del recupero

Piccola ricognizione tra le pieghe di un settore in eccellente stato di salute, ma non privo di contraddizioni.

Le spinte alla conservazione e alla trasformazione. E su tutto il grande dinamismo di tecniche e prodotti.

Giuliano Simonelli

1098

DALLE AZIENDE

Le Logge Vasari 1110

Evaporazione d'acqua
tramite intonaco 1112

Impermeabilizzazione
ex-novo 1113

Facciate contro il rumore 1114

Isolare con il polistirene
estruso 1115

I prodotti 1116